



**КОМИТЕТ ИМУЩЕСТВЕННЫХ ОТНОШЕНИЙ
АДМИНИСТРАЦИИ ПЕРМСКОГО МУНИЦИПАЛЬНОГО РАЙОНА**

РЕШЕНИЕ

о размещении объектов № 367

Пермский край
Пермский район

21.05.2021

Комитет имущественных отношений администрации Пермского муниципального района разрешает Симоновой Надежде Владимировне (паспорт 57 21 № 017896 выдан 21.08.2020 ГУ МВД России по Пермскому краю) почтовый адрес: 614520, Пермский край, Пермский район, с. Култаево, ул. Зеленая, д. 2

размещение объекта «пункты приема вторичного сырья, для размещения которых не требуется разрешения на строительство» на землях государственная собственность на которые не разграничена на срок 1 год с 21.05.2021 г. по 20.05.2022 г.

Местоположение: 614520, Российская Федерация, Пермский край, Пермский район, с. Култаево, ул. Романа Кашина

Приложение: схема предполагаемых к использованию земель или части земельного участка.

В соответствии с абз. 2 п. 8.2. Положения о порядке и условиях размещения объектов на землях или земельных участках, находящихся в государственной или муниципальной собственности, на территории Пермского края без предоставления земельных участков и установления сервитутов, публичного сервитута, утвержденного постановлением Правительства Пермского края от 22.07.2015 № 478-п, при прекращении действия решения о размещении объектов размещенные объекты демонтируются заявителем за счет собственных средств в срок не позднее 14 календарных дней с даты получения письма Комитета имущественных отношений администрации Пермского муниципального района о прекращении действия решения о размещении объектов.

Председатель комитета
имущественных отношений
администрации Пермского
муниципального района



(подпись, печать)

Г.В. Мюресов

**Схема предполагаемых к использованию земель
или части земельного участка**

Объект: Пункты приема вторичного сырья, для размещения которых не требуется разрешения на строительство.

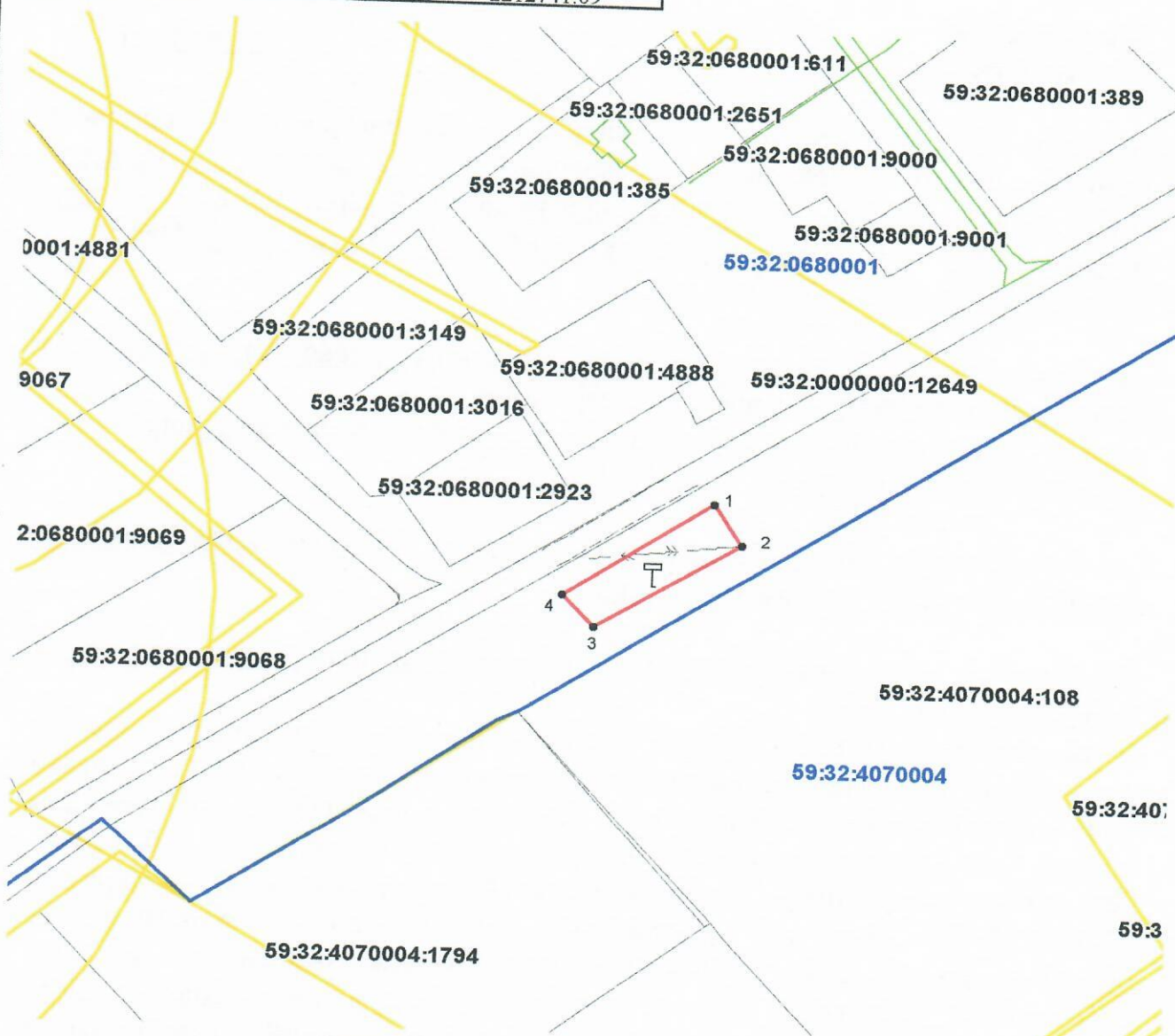
Местоположение: 614520, Российская Федерация, Пермский Край, Пермский Район, с.Култаево, ул.Романа Кашина

Площадь земель или части земельного участка, кв.м: 678

Категория земель: Земли населенных пунктов

Вид разрешенного использования:

Каталог координат, м		
№ точки границы	X	Y
1	504121.90	2212741.09
2	504109.85	2212748.98
3	504084.28	2212707.79
4	504093.82	2212698.72
1	504121.90	2212741.09



Описание границ смежных землепользователей:
от точки 1 до точки 1 - Земли МО Култаевское сельское поселение

Условные обозначения:	
	Существующая часть границы, имеющиеся в ГКН сведения о которой достаточны для определения её местоположения
	Объекты капитального строительства
	Границы зон с особыми условиями использования территории
	Границы земельного участка под объект предполагаемого для использования
	Граница кадастрового квартала
59:32:1020001:3188	Номер учтенного земельного участка
59:32:1020001	Номер кадастрового квартала

Заявитель:

Масштаб 1:2000